

## ●打楽器の動線について

---

### ※別紙動線図 点線参照

①打楽器搬入時間になったら、多目的ホール搬入口にトラックを移動し、係の指示で楽器を降ろしてください。



②多目的ホールの舞台上が打楽器の待機場所となります。出演順に各学校ごと並び、係の指示に従いながら移動をお願いします。その際、常に運搬担当の生徒等を必ず打楽器の近くに待機させておいて下さい。なお、多目的ホール舞台上は音出し可とします。



③大ホール舞台上へは、下手から入場します。本番演奏終了後は舞台上へ退場し、速やかに大ホール搬入口へ楽器と共に移動してください。



④搬出予定時刻には、トラックを大ホール搬入口へ移動しておいて下さい。



⑤係の指示で、本番終了後は直ちに楽器を搬出し、積み込み終了次第、直ちに駐車場へとトラックを移動してください。

## ●管楽器の動線について

---

### ※別紙動線図 実線参照

①管楽器は文化センター正面玄関から入り、多目的ホールのフロアへ搬入してください。



②多目的ホールのフロアが、管楽器置き場となります。なお、音出しは可とします。



③チューニングの時間の少し前になりましたら、各自の判断でチューニング室へ移動をしてください。（その際、ケースは多目的ホールに置いたままで結構です。）



④チューニング終了後、出演順に舞台袖付近に待機となります。



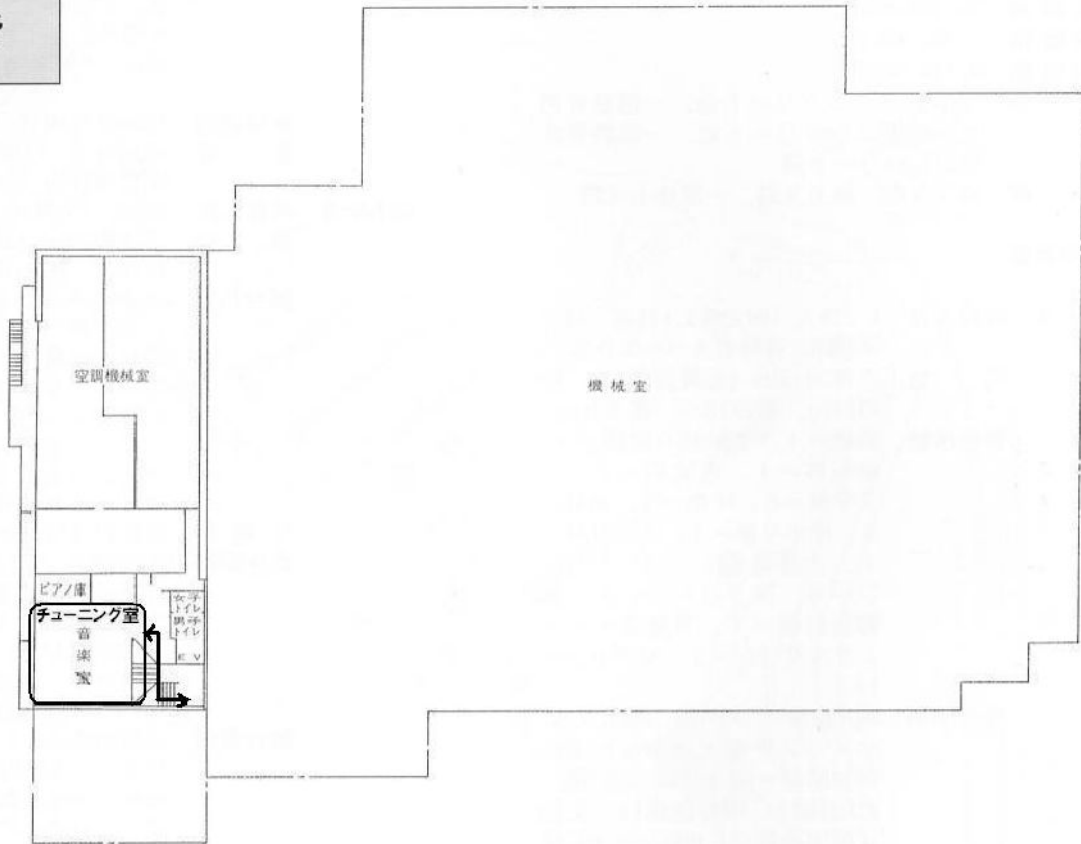
⑤舞台へは下手側から入場し、本番演奏終了後は上手からの退場となります。



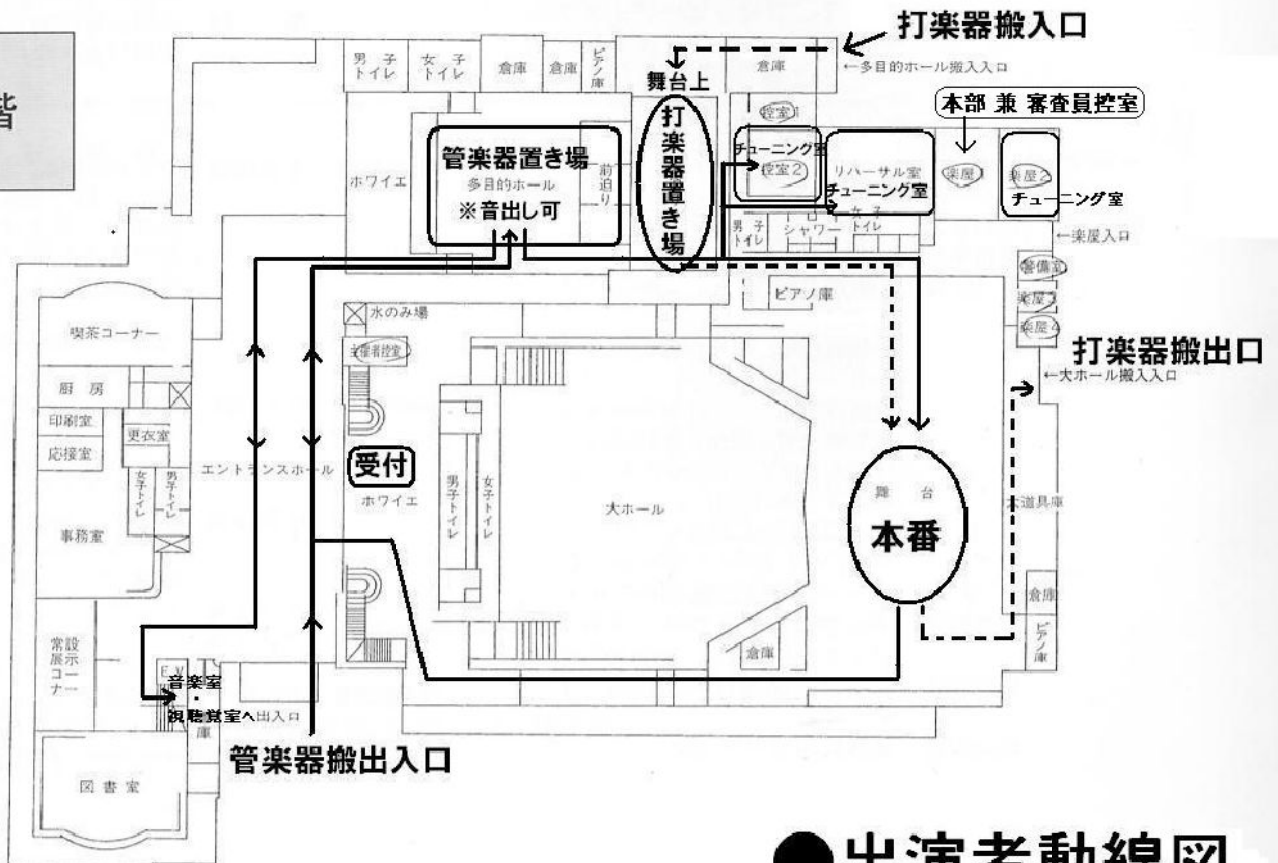
⑥大ホールホワイエ方向に速やかに移動し、多目的ホールで楽器を片付けてください。

# 各階の平面図

地下階  
1階



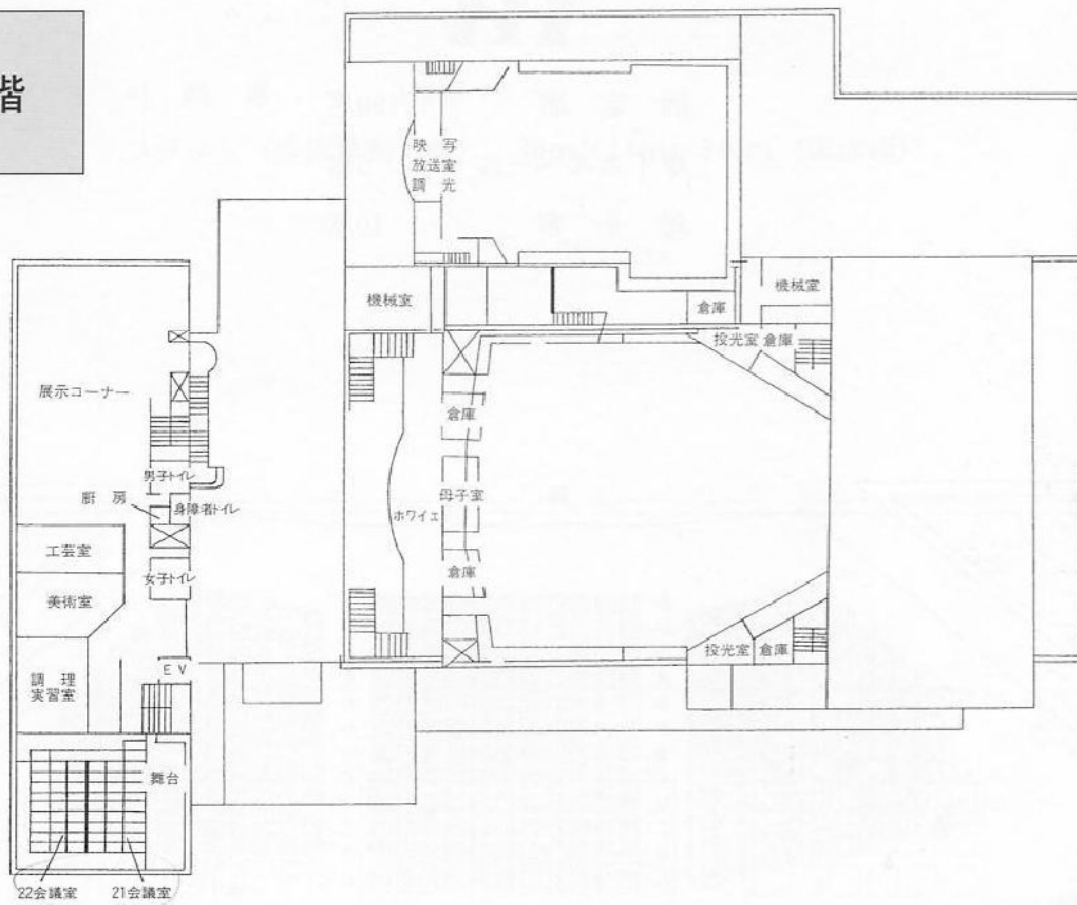
1階



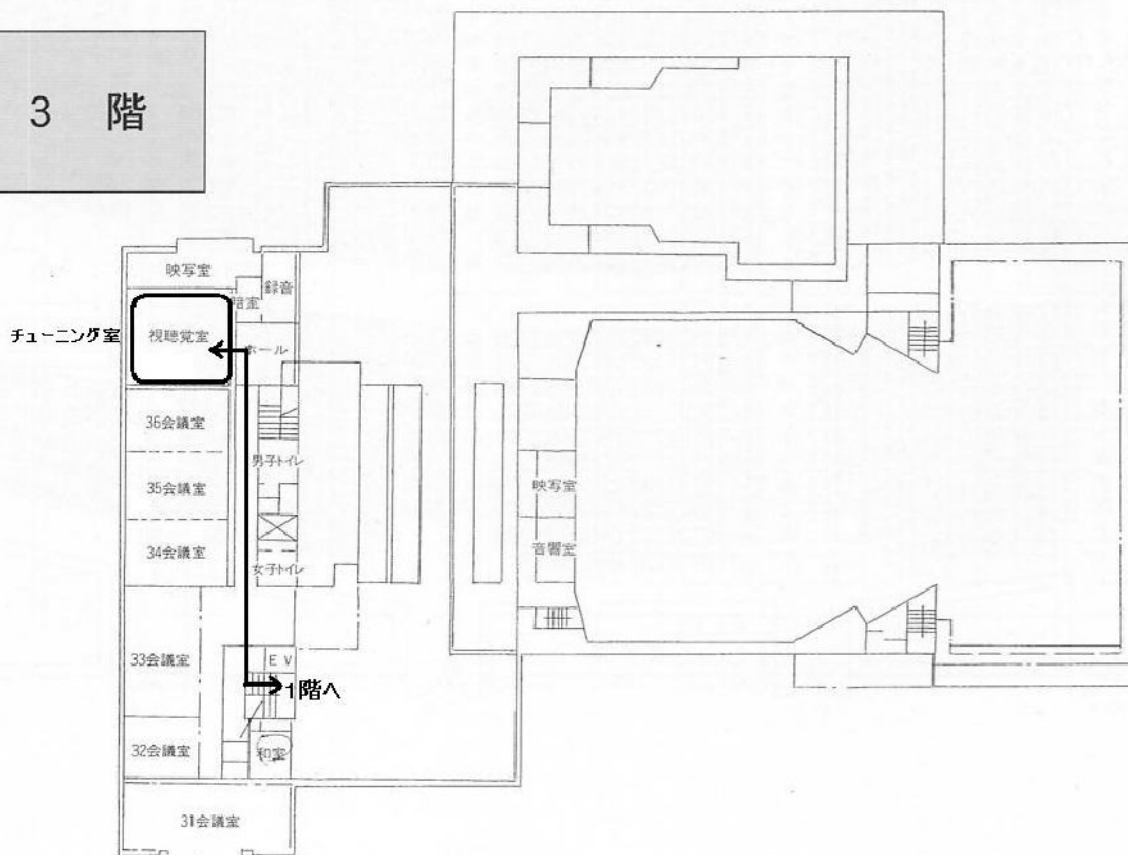
● 出演者動線図

# 各階の平面図

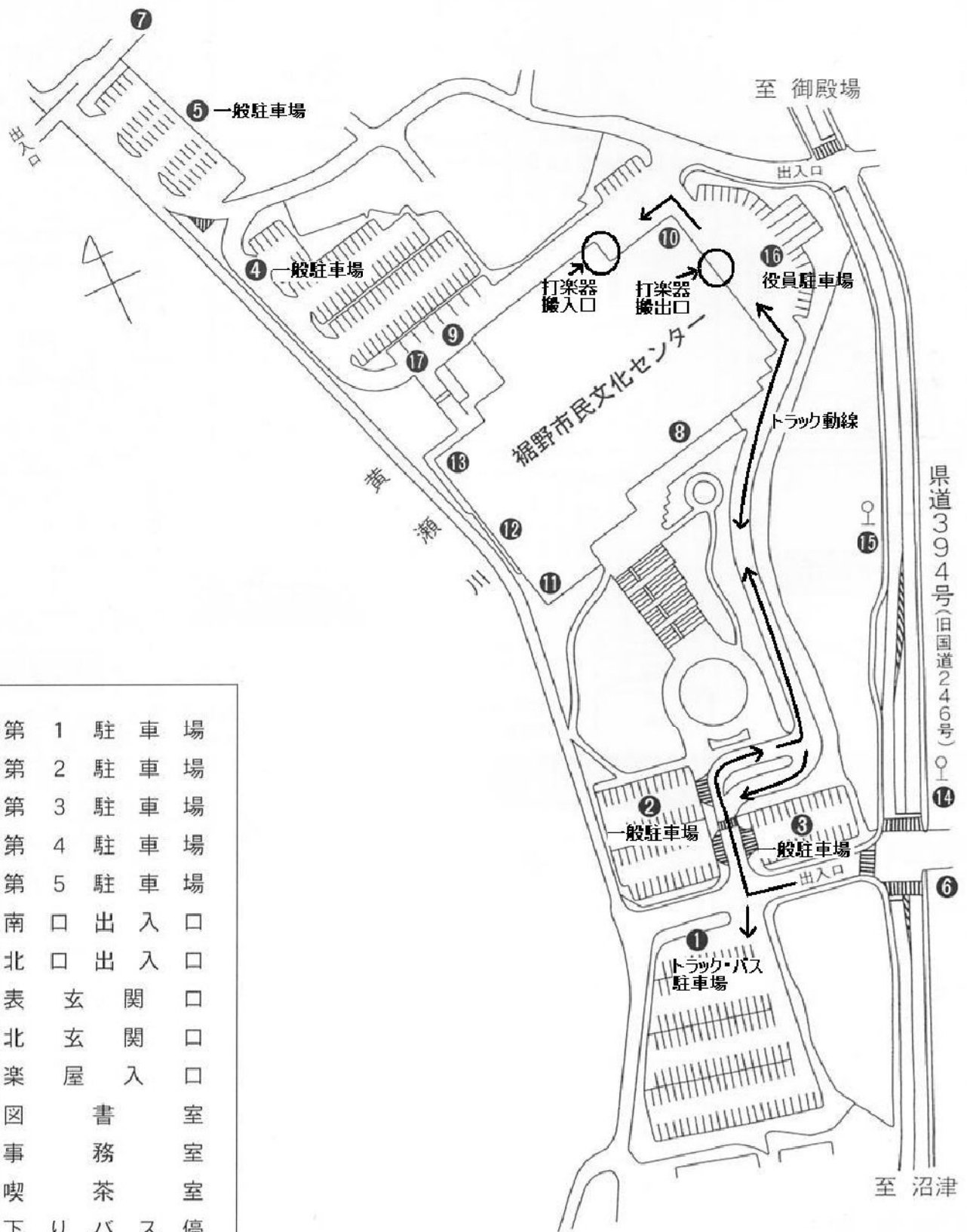
## 2 階



## 3 階



# 市民文化センター駐車場等案内図



- ① 第 1 駐 車 場
- ② 第 2 駐 車 場
- ③ 第 3 駐 車 場
- ④ 第 4 駐 車 場
- ⑤ 第 5 駐 車 場
- ⑥ 南 口 出 入 口
- ⑦ 北 口 出 入 口
- ⑧ 表 玄 関 口
- ⑨ 北 玄 関 口
- ⑩ 楽 屋 入 口
- ⑪ 図 書 室
- ⑫ 事 務 室
- ⑬ 喫 茶 室
- ⑭ 下 り バ ス 停
- ⑮ 上 り バ ス 停
- ⑯ 楽屋駐車場(大型バス可)
- ⑰ 車イス利用者駐車場

駐車可能台数 約400台